

# MIEJSCOWY PLAN ZAGOSPODAROWANIA PRZESTRZENNEGO GMINY GNIEZNO

ZAŁĄCZNIK NR 1 DO UCHWAŁY NR .../.../..... RADY GMINY GNIEZNO Z DNIA ..... R.  
ARKUSZ NR 3B  
OBRĘB LUBOCHNIA

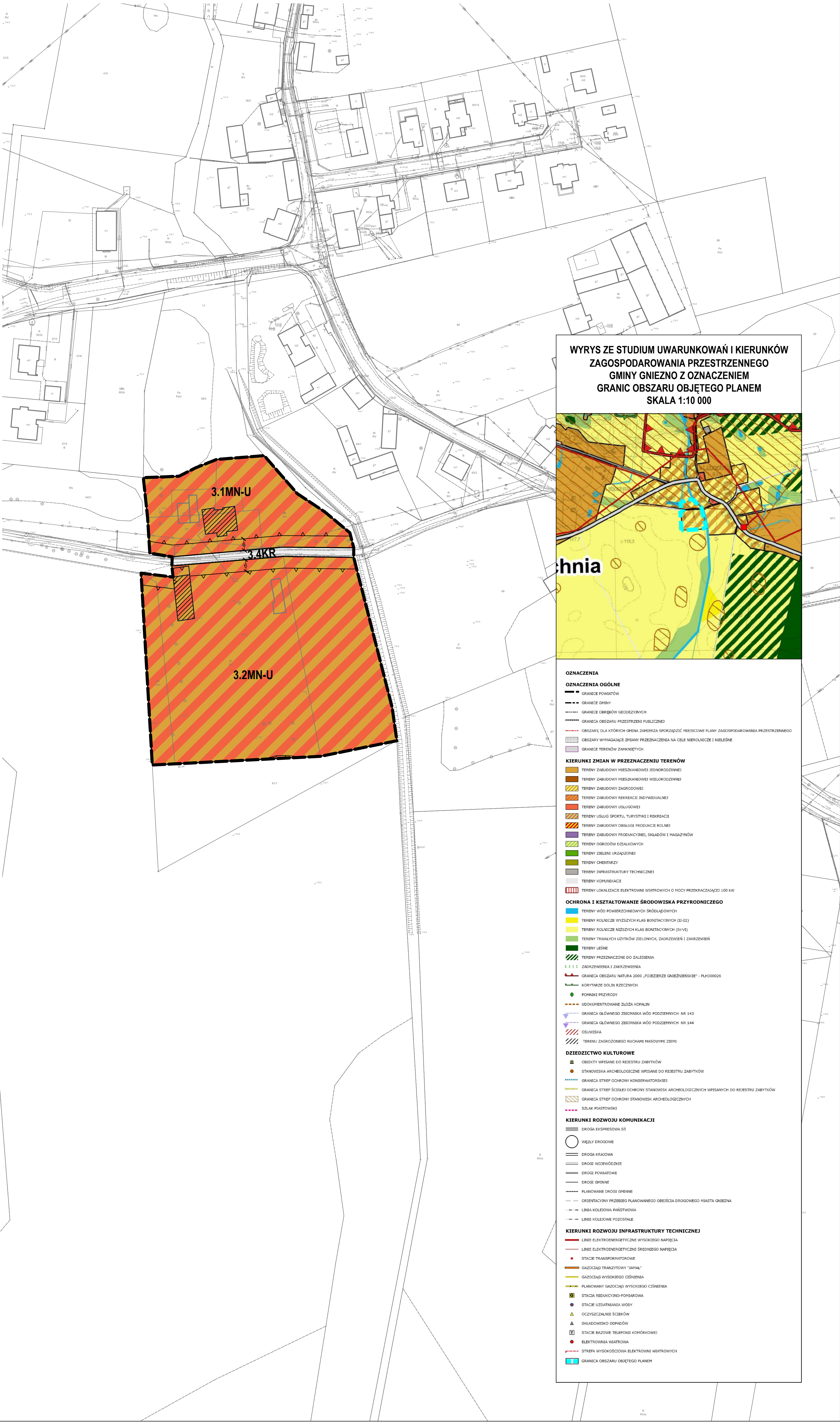
## OZNACZENIA

### OZNACZENIA STANOWIĄCE OBOWIĄZUJĄCE USTALENIA PLANU

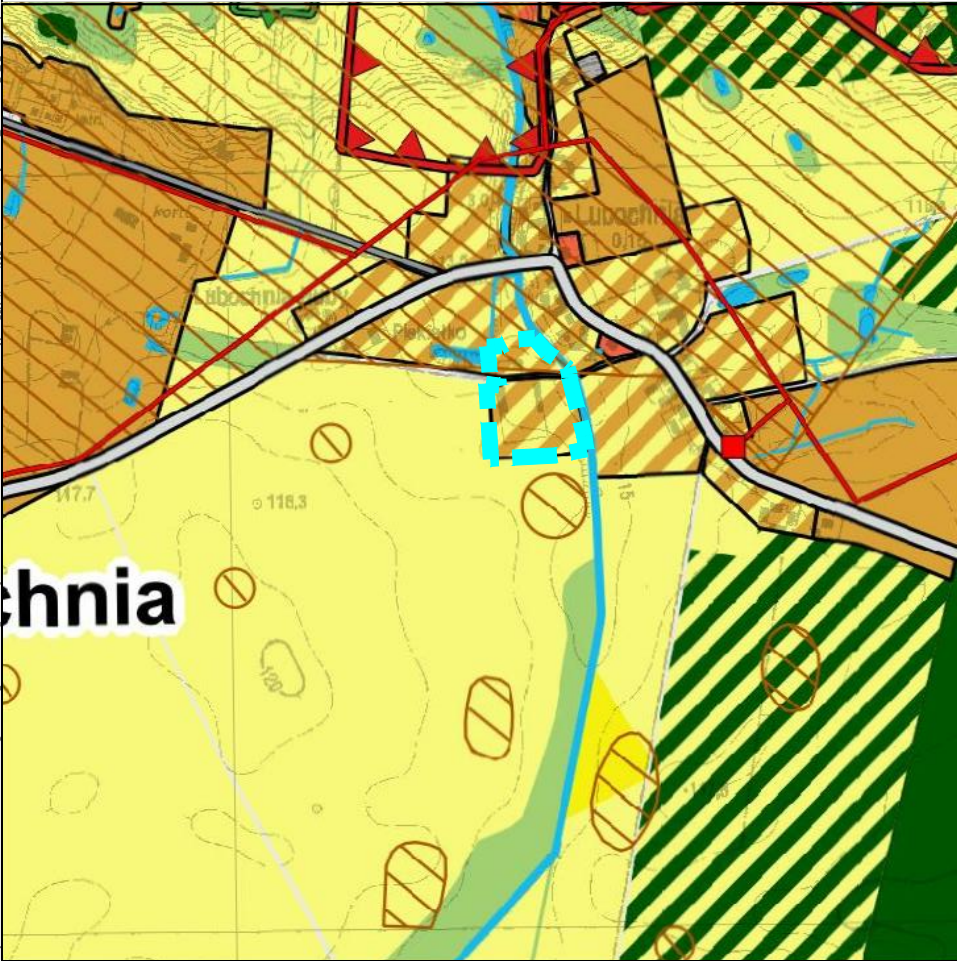
- GRANICA OBSZARU OBJĘTEGO PLANEM
- LINIE ROZGRANICZAJĄCE TERENY O RÓŻNYM PRZEZNACZENIU LUB RÓŻNYCH ZASADACH ZAGOSPODAROWANIA
- NIEPRZEKRACZALNE LINIE ZABUDOWY
- STREFY OCHRONY KONSERWATORSKIEJ ZE WIDOCZNOŚCIOWYCH STANOWISK ARCHEOLOGICZNYCH
- MN-U TERENY ZABUDOWY MIESZKANIOWEJ JEDNORODZINNEJ LUB USŁUG
- KR TEREN KOMUNIKACJI DROGOWEJ WEWNĘTRZNEJ

### OZNACZENIA INFORMACYJNE

- OBIEKT ZABYTOKOWY UJĘTY W GMINNEJ EWIDENCJI ZABYTOKÓW
- 22 LINIE WYMIAROWE [m]



WYRYS ZE STUDIUM UWARUNKOWAŃ I KIERUNKÓW ZAGOSPODAROWANIA PRZESTRZENNEGO GMINY GNIEZNO Z OZNACZENIEM GRANIC OBSZARU OBJĘTEGO PLANEM SKALA 1:10 000



- ### OZNACZENIA
- #### OZNACZENIA OGÓLNE
- GRANICE POWIATÓW
  - GRANICE GMINY
  - GRANICE OBRĘBÓW GEODEZYJNYCH
  - GRANICA OBSZARU PRZESTRZENI PUBLICZNEJ
  - OBZASY, DLA KTÓRYCH GMINA ZAMIERZA SPORZĄDZIĆ MIEJSCOWE PLANY ZAGOSPODAROWANIA PRZESTRZENNEGO
  - OBZASY WYMAGAJĄCE ZMIANY PRZEZNACZENIA NA CELE NIERUCHOMOŚCI I NIELEŚNE
  - GRANICE TERENÓW ZAPAKOWANYCH
- #### KIERUNKI ZMIAN W PRZEZNACZENIU TERENÓW
- TERENY ZABUDOWY MIESZKANIOWEJ JEDNORODZINNEJ
  - TERENY ZABUDOWY MIESZKANIOWEJ WIELORODZINNEJ
  - TERENY ZABUDOWY ZAGRODOWEJ
  - TERENY ZABUDOWY REKREACJI INDYWIDUALNEJ
  - TERENY ZABUDOWY USŁUGOWEJ
  - TERENY USŁUG SPORTU, TURYSTYKI I REKREACJI
  - TERENY ZABUDOWY OBSŁUGI PRODUKCJI ROLNEJ
  - TERENY ZABUDOWY PRODUKCYJNEJ, SKŁADÓW I MAGAZYNÓW
  - TERENY OGRÓDÓW CZAJKOWYCH
  - TERENY ZIELENI URZĄDOWEJ
  - TERENY CHENTARZY
  - TERENY INFRASTRUKTURY TECHNICZNEJ
  - TERENY KOMUNIKACJI
  - TERENY LOKALIZACJI ELEKTROWNI WĄTROWYCH O MOCY PRZEKRAJĄCEJ 100 kW
- #### OCHRONA I KSZTAŁTOWANIE ŚRODOWISKA PRZYRODNICZEGO
- TERENY WÓD POWIERZCHNIOWYCH ŚRODOLĄDOWYCH
  - TERENY ROLNICZE WYŻSZYCH KLAS BONTACYJNYCH (II-III)
  - TERENY ROLNICZE NIŻSZYCH KLAS BONTACYJNYCH (IV-VI)
  - TERENY TRWAŁYCH UŻYTKÓW ZIEŁONICH, ZAKRZEWIEN I ZAKRZEWIEN
  - TERENY LEŚNE
  - TERENY PRZEZNACZONE DO ZALEŚNIENIA
  - 1 : 1 : 1 ZAKRZEWIENIA I ZAKRZEWIENIA
  - GRANICA OBSZARU NATURA 2000 „POJEZDZIE GNIEŹNIE” - PLN100025
  - KORYTARZE DOLIN RZECZYNY
  - PODNIKI PRZYRODY
  - UCHOWNIOWANIE ZŁOŻA KOPIALNI
  - GRANICA GŁÓWNEGO ZBIORNIKA WÓD PODZIEMNYCH NR 143
  - GRANICA GŁÓWNEGO ZBIORNIKA WÓD PODZIEMNYCH NR 144
  - OSUSZENIA
  - TERENY ZAGROZONEGO RUCHAMI MASOWYMI ZIEMI
- #### DZIEDZICTWO KULTUROWE
- OBIEKTY WPISANE DO REJESTRU ZABYTOKÓW
  - STANOWISKA ARCHEOLOGICZNE WPISANE DO REJESTRU ZABYTOKÓW
  - GRANICA STREF OCHRONY KONSERWATORSKIEJ
  - GRANICA STREF ŚCISŁEJ OCHRONY STANOWISK ARCHEOLOGICZNYCH WPISANYCH DO REJESTRU ZABYTOKÓW
  - GRANICA STREF OCHRONY STANOWISK ARCHEOLOGICZNYCH
  - SZLAK PIASTOWSKI
- #### KIERUNKI ROZWOJU KOMUNIKACJI
- DROGA KRAJOWA 55
  - WĘZŁY DROGOWE
  - DROGA KRAJOWA
  - DRÓG WIDOWOŚCIOWE
  - DRÓG POWIATOWE
  - DRÓG GMINNE
  - PLANOWANE DROGI GMINNE
  - ORIENTACYJNY PRZEBIEG PLANOWANEGO ODCINKA DROGOWEGO MIASTA GNIEZNA
  - LINIA KOLEJOWA PAŃSTWOWA
  - LINIE KOLEJOWE POZOSTAŁE
- #### KIERUNKI ROZWOJU INFRASTRUKTURY TECHNICZNEJ
- LINIE ELEKTROENERGETYCZNE WYSOKIEGO NAPIĘCIA
  - LINIE ELEKTROENERGETYCZNE ŚREDNIEGO NAPIĘCIA
  - STACJE TRANSFORMATOROWE
  - GAZOCIĄG TRANZYTOREJ „JAMAL”
  - GAZOCIĄG WYSOKIEGO CIŚNIENIA
  - PLANOWANY GAZOCIĄG WYSOKIEGO CIŚNIENIA
  - STACJA REDUKCYJNO-POSIĄGOWA
  - STACJE UZDATNIENIA WODY
  - OCYSZCZALNIA ŚCIEKÓW
  - SKŁADOWISKO ODPADÓW
  - STACJE BAZOWE TELEFONII KOMÓRKOWEJ
  - ELEKTROWNIA WIATROWA
  - STREFA WYSOKOŚCIOWA ELEKTROWNI WĄTROWYCH
  - GRANICA OBSZARU OBJĘTEGO PLANEM